

HOCHSCHLEUDERSCHIENE



HOCHSCHLEUDERSCHIENE



■ Wende Endknöpfe



■ Mit Schlaufengleitern



■ Mit Paneelwagen

Top Design, top Material, top Funktion.

- Hochkant Aluminiumprofil mit Innenlauf
- Oberflächen: Aluminium und stahl-gebürstet
- Wende Endknöpfe. Ein Endknopf = 2 Optiken
- Individueller Wandabstand sowie viele Behangvarianten möglich
- Doppelträger für 1, 2 oder 3 Profile
- Perfekt abgestimmtes Zubehör
- Verschiedene Montagemöglichkeiten für Wand und Decke

INFORMATION



■ Montage

Doppelträger zur individuellen Gestaltung.
z.B. Art. 12760

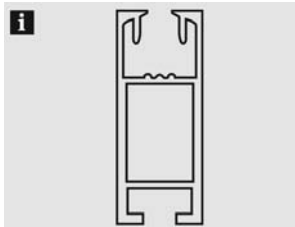
Einzelprogramm Hochschleuderschiene Luxor



Hochschleuderschiene Luxor



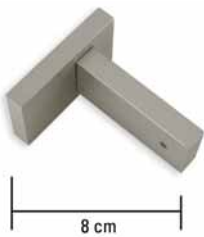
Hochkant Aluminiumprofil mit Innenlauf, 35 mm hoch, 14 mm tief



		\leftrightarrow x \updownarrow (cm)	Art. Nr.	EAN
aluminium	4 x 1	120	12750	
	4 x 1	160	12751	
	4 x 1	200	12752	
	4 x 1	240	12753	
stahl-gebürstet	4 x 1	120	12754	
	4 x 1	160	12755	
	4 x 1	200	12756	
	4 x 1	240	12757	

Träger

Träger



Aluminium, Grundplatte
Stahl

		\leftrightarrow x \updownarrow (cm)	Art. Nr.	EAN
aluminium	4 x 1	8	12758	
stahl-gebürstet	4 x 1	8	12759	

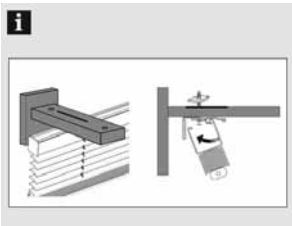
Einzelprogramm Hochschleuderschiene Luxor

Spezialträger

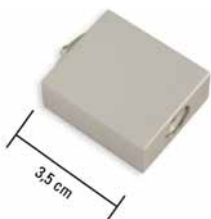


Aluminium, Grundplatte
Stahl

		↔ x ↑↓ (cm)	Art. Nr.	EAN
aluminium	4 x 1	14	12760	
stahl-gebürstet	4 x 1	14	12761	



Deckenträger



Aluminium

		↔ x ↑↓ (cm)	Art. Nr.	EAN
aluminium	4 x 1	3,5	12762	
stahl-gebürstet	4 x 1	3,5	12763	

Endknopf

Endstück Schlaufe braun



Aluminium, Kunstleder

		↔ x ↑↓ (cm)	Art. Nr.	EAN
aluminium-braun	4 x 2		12775	
stahl-gebürstet-braun	4 x 2		12781	

Endstück Stripe schwarz



Aluminium, Kunstleder

		↔ x ↑↓ (cm)	Art. Nr.	EAN
aluminium-schwarz	4 x 2		12772	
stahl-gebürstet-schwarz	4 x 2		12778	

Einzelprogramm Hochschleuderschiene Luxor

Endstück Stripe weiß



Aluminium, Kunstleder

		\leftrightarrow x \updownarrow (cm)	Art. Nr.	EAN
aluminium-weiß	4 x 2		12771	
stahl-gebürstet-weiß	4 x 2		12777	

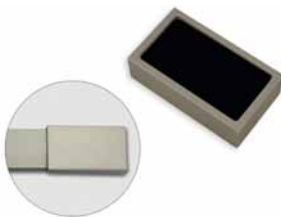
Wende Endstück Square walnuss



Aluminium, walnuss-optik

		\leftrightarrow x \updownarrow (cm)	Art. Nr.	EAN
aluminium-walnuss	4 x 2		12774	
stahl-gebürstet-walnuss	4 x 2		12780	

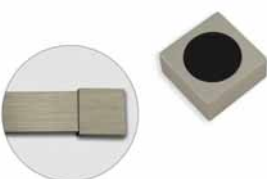
Wende Endstück Square schwarz



Aluminium, Kunststoff

		\leftrightarrow x \updownarrow (cm)	Art. Nr.	EAN
aluminium-weiß	4 x 2		12773	
stahl-gebürstet-schwarz	4 x 2		12779	

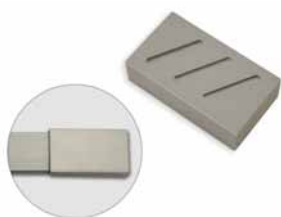
Wende Endstück Quadrat schwarz



Aluminium, Kunststoff

		\leftrightarrow x \updownarrow (cm)	Art. Nr.	EAN
aluminium-schwarz	4 x 2		12768	
stahl-gebürstet	4 x 2		12769	

Wende Endstück Struktur



Aluminium

		\leftrightarrow x \updownarrow (cm)	Art. Nr.	EAN
aluminium	4 x 2		12770	
stahl-gebürstet	4 x 2		12776	

Einzelprogramm Hochschleuderschiene Luxor

Endkappe

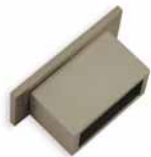


Aluminium

		\leftrightarrow x \updownarrow (cm)	Art. Nr.	EAN
aluminium	4 x 2		12766	
stahl-gebürstet	4 x 2		12767	

Zubehör Luxor

Wandlager



Aluminium

		\leftrightarrow x \updownarrow (cm)	Art. Nr.	EAN
aluminium	4 x 1		12764	
stahl-gebürstet	4 x 1		12765	

Profilverbinder



Aluminium, Kunststoff

		\leftrightarrow x \updownarrow (cm)	Art. Nr.	EAN
aluminium-schwarz	4 x 1Set		12782	

X-Gelenkgleiter



Kunststoff, mit Faltenlegehaken, passend zu Flächen-
vorhangschienen, Stangen
mit Innenlauf Ø 16 und 20
mm, Aluminiumschiene 13
mm und Hochschleuder-
schiene Luxor

		\leftrightarrow x \updownarrow (cm)	Art. Nr.	EAN
weiß	15 x 25		4974	

X-Gleiter mit Klammer



Kunststoff / Metall, Kopf
drehbar, passend zu
Flächenvorhangschienen,
Stangen mit Innenlauf Ø
16 und 20 mm, Aluminium-
schiene 13 mm und Hoch-
schleuderschiene Luxor

		\leftrightarrow x \updownarrow (cm)	Art. Nr.	EAN
weiß	10 x 20		4984	

Einzelprogramm Hochschleuderschiene Luxor

Klickgleiter Maxi



Kunststoff, für Stange Innenlauf Ø 20 mm und Schienen mit 6 mm Laufkanal

			Art. Nr.	EAN
weiß	15 x 20	←→ x ↑↓ (cm)	4979	

Schlaufengleiter



Kunststoff

Tipp: Zur Dekoration von Schlaufenvorhängen an Vorhangschiene, Stangen mit Innenlauf Ø 20 mm, Aluminiumschiene 13 mm, Flächenvorhangschiene und Hochschleuderschiene Luxor

			Art. Nr.	EAN
weiß	6 x 10	←→ x ↑↓ (cm)	10011067	

