

# SOLID-Kollektion

Sonnenschutzsysteme in Perfektion

Leitfaden für unsere  
GARDINIA-Maßprodukte

Mehr  
Wohnkomfort

---  
Sonnenschutz  
in Bestform



**GARDINIA®**

# Kompetenz im Sortiment

## Die Kombination aus Innovation und Design

GARDINIA ist nicht nur eine bekannte Marke, sondern auch ein starkes, verlässliches Unternehmen mit einer klaren Vision: Modische Outfits mit perfektem Sitz für jede Fenstersituation anzubieten. Das Credo des Unternehmens lautet seit seiner Gründung 1950 „Gute Ideen am Fenster“. Was einfach klingt und am Ende schön aussieht, fordert täglich den Einsatz von ca. 500 Mitarbeitern weltweit. Dabei sind die wichtigsten Zutaten für diesen nachhaltigen Erfolg nicht nur Mut, Innovationskraft und ein sensibles Gespür für moderne Wohnwelten, sondern vor allem Liebe und Leidenschaft.

Wir lassen weder den Verbraucher noch unsere Partner mit unseren Produkten allein. Nachhaltigkeit und Zuverlässigkeit sind Werte, die permanent neu geschaffen werden müssen, damit sie ehrlich und echt bleiben. Aus diesem Grund sind für uns Lieferbereitschaft, lückenloser Service sowie eine flächendeckende Verfügbarkeit unserer Produkte keine Marketingfloskeln.

Es sind Dinge, die wir tagtäglich im Kleinen und im Großen umsetzen. Deswegen gibt es Innovationen wie Thermoplisseees, die nicht nur schön sind, sondern auch Energie sparen. Deswegen gibt es aktuelle Kollektionen in Trendfarben. Deswegen gibt es GARDINIA in allen Vertriebskanälen, um dem Verbraucher auf Augenhöhe zu begegnen. Und deswegen gibt es auch attraktive POS-Präsentationen und eine serviceorientierte Produktausstattung. Die Marke „GARDINIA“ verbindet die Menschen mit dem Licht und führt sie zu den „Ideen am Fenster“. Das Unternehmen GARDINIA ist ein verlässlicher Partner in allen Bereichen.

Unsere Standorte in Isny im Allgäu

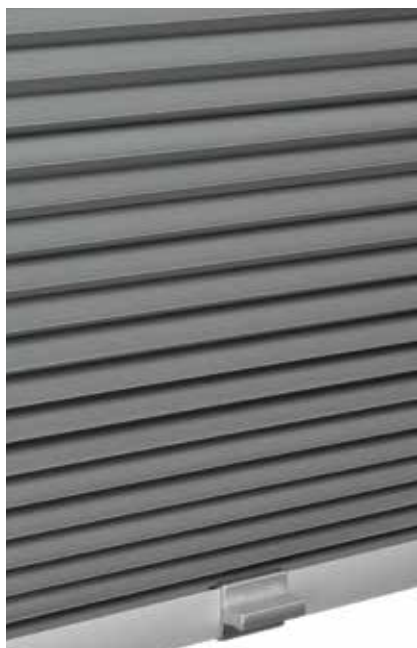


und in Bünde, Nordrhein-Westfalen



## SOLID-Kollektion

Alle Produktgruppen auf einen Blick, entdecken Sie unsere Welt!



### Eigene Produktion im Stammwerk Isny

Präzision, das ist unser Handwerk seit vielen Jahrzehnten, somit bieten wir nicht nur ein fundiertes Know-how sondern auch ausgereifte und geprüfte Systeme für die individuelle Raumgestaltung.

### Hoher technischer Anspruch

Ausgefällte Sonnenschutzsysteme lenken und filtern das Licht. Ganz direkt am Fensterflügel, in der Fensternische oder am Dachfenster.

### Produktvielfalt auf Maß

Hochwertige Produkte, attraktive Kollektionen und eine große Sortimentsbreite und –tiefe mit überzeugender Qualität. Keiner hat mehr Auswahl in Europa.



## Vorteile Sonnenschutz auf Maß

### Plissee/Wabenplissee:

- Produkt kann exakt auf Maß gefertigt werden, in der Höhe wie in der Breite
- Hochwertige technische Komponenten und Stoffe
- Individuelle Befestigungsmöglichkeiten
- Umfangreiche Stoffauswahl (Farben und Stoffqualitäten)
- Stoffe mit Oeko-TEX® 100 Standard und Spezialstoffe z.B. für Feuchträume, Bildschirmarbeitsplätze etc
- schwer entflammbare Stoffe (B1)
- eine Vielzahl an Stoffen lässt sich gut reinigen

### Jalousie:

- Produkt kann exakt auf Maß gefertigt werden, in der Höhe wie in der Breite
- Individuelle Befestigungsmöglichkeiten
- Umfangreiche Farbauswahl
- Hochwertige technische Komponenten
- Lamellenbreiten in 25 mm

### Rollo/Doppelrollo:

- Produkt kann exakt auf Maß gefertigt werden, in der Höhe wie in der Breite
- Umfangreiche Stoffauswahl (Farben und Stoffqualitäten)
- Stoffe mit Oeko-TEX® 100 Standard erhältlich
- Hochwertige technische Komponenten, z.B. wahlweise mit Trägerprofil

### Vertikale Lamellenanlagen:

- Produkt kann exakt auf Maß gefertigt werden, in der Höhe wie in der Breite
- Umfangreiche Stoffauswahl (Farben und Stoffqualitäten)
- Stoffe mit Oeko-TEX® 100 Standard erhältlich
- Hochwertige technische Komponenten z.B. wählbare Bedienmöglichkeiten, Varianten Bedienseiten und Öffnung
- Bestellung von Einzelkomponenten, z.B. Einzel-Lamellen möglich

Nachkauf von Ersatzteilen oder Reparaturen ist in den meisten Fällen möglich.  
Somit hat man über viele Jahre ein nachhaltiges Produkt.

## Warum Sonnenschutz?

### Lichtregulierende Eigenschaften:

- Regulierung des Lichteinfalls = differenzierte Versorgung des Raumes mit Licht z.B. Stimmungen schaffen, Pflanzenpflege.
- Verringerung von Reflexionen oder Blendwirkungen z.B. an Bildschirmarbeitsplätzen (Arbeitschutzrichtlinien), TV
- Abdunklung z.B. Schlafräume, Privatsphäre

### Sichtschutz:

- Schutz vor Einblicken von aussen
- Privatsphäre

### Wärmeregulierung:

- Verringerung der Wärmebelastung im Raum
- Beschattung
- Verringerung des Wärmeabflusses nach außen z.B. durch Wabenplissees mit Luftkammern

### Energie sparen

durch rückseitige Beschichtungen von Rollos und Plissees oder Wabenplissees mit Luftkammern, für eine optimale Isolierung an den Fenstern



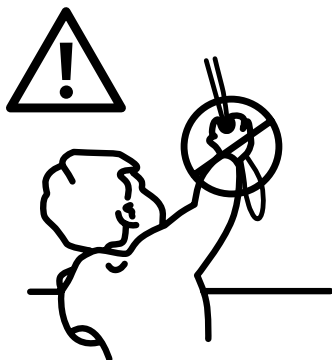
### Dekoration:

- Ästhetische Unterstützung eines Raumkonzepts durch den dekorativen Charakter des gewählten Produktes



## Wir sorgen für die Sicherheit unserer Kinder

Kindersicherheit hat bei der Auswahl und Installation von Sonnenschutzsystemen oberste Priorität. Beim Verkauf und der Installation sind einige Punkte zu beachten, um eine normgerechte und damit kindersichere Montage sicherzustellen. Für eine kindersichere Montage muss die Oberschiene (Schnur-Kettenausstritt) mindestens 150 cm vom Boden entfernt montiert sein. Die Installationshöhe der GARDINIA Maß-Systeme muss auf jeder Bestellung angegeben werden.

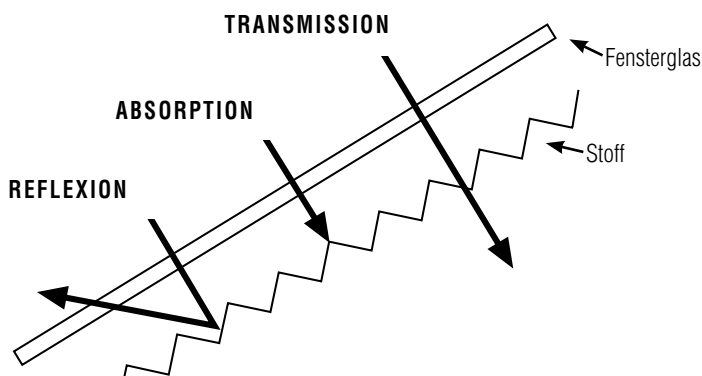


### Alle Beteiligten haben eine geteilte Verantwortung.

- Der Hersteller ist verantwortlich dafür, dass alle Bestandteile des Produktes in Übereinstimmung mit den geltenden Normen und Gesetzen gefertigt und geliefert werden.
- Der Fachbetrieb ist dafür verantwortlich, dass die Endkunden über mögliche Risiken aufgeklärt und die Produkte fachgerecht ausgemessen und montiert werden.

FAQ sowie weitere Informationen zum Thema Kindersicherheit finden Sie unter: [www.gardinia.de](http://www.gardinia.de)

## Wichtige Hinweise für Bildschirmarbeitsplatz



Die drei Werte zusammen ergeben 100%. Einflüsse durch Belüftung, Montageart und -abstand, Glas etc. sind nicht berücksichtigt.

### Montage vor Wärmeschutz-Glas:

Bei der Montage von Sonnenschutzprodukten vor Wärmeschutzgläsern ist nach der Wärmeschutzverordnung auf einen ausreichenden Abstand zum Glas sowie auf eine ausreichende Be- und Entlüftung von mindestens 2 cm für die Behangober- und unterseite zu achten. Weiterführende Informationen über die Eignung von Sonnenschutzprodukten vor den verschiedenen Glasqualitäten und Ausführungen der Wintergartensysteme erhalten Sie bei den jeweiligen Herstellern.

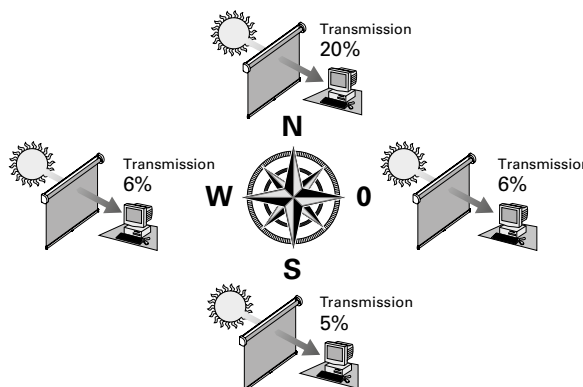
### Erforderliche Transmission

für bildschirmgeeignete Sonnenschutzsysteme

GARDINIA Sonnenschutzsysteme eignen sich hervorragend für den Einsatz an Bildschirmarbeitsplätzen. Folgende Einflussfaktoren bitte zusätzlich zum Transmissionswert beachten:

- Himmelsrichtung
- Bildschirmordnung
- Fensteranordnung
- Raumtiefe
- Raumfarbe

| Himmelsrichtung | Lichttransmission |
|-----------------|-------------------|
| Süden           | max. 5%           |
| Westen/Osten    | max. 6%           |
| Norden          | max. 20%          |



Seit dem 01. Januar 2000 schreibt die Bildschirmarbeitsverordnung für alle Bildschirmarbeitsplätze geeignete und verstellbare Lichtschutzvorrichtungen vor. Ihre Aufgaben ist es, Blendung und Reflexionen auf dem Monitor zu vermeiden. Eine freie Sicht nach außen muss außerdem möglich sein.

Neuere Erkenntnisse bei der Arbeitsplatzgestaltung haben zu verschiedenen Gesetzen und Verordnungen geführt und sind für jeden Arbeitgeber verpflichtend. Den exakten Text finden Sie in:








- Bildschirmarbeitsplatzverordnung ISO 9241-6
- Arbeitsstättenverordnung (§7, §9)
- Arbeitsstättenrichtlinie
- Berufsgenossenschaftliche Information (BGI 827 Abschnitt Prävention)

## Piktogramm-Erklärung für Plissee, Rollo, Jalousie und Lamelle

### Allgemeine Kennzeichnung für alle Produktgruppen:

|   |   |   |   |
|---|---|---|---|
|  Dessin Nummer |  Bildschirmarbeitsplatz geeignet |  Stoffgewicht g/m <sup>2</sup> |  R = Lichtreflexion    |
|  Material      | FC-Wert Abminderungsfaktor einer Sonnenschutzvorrichtung  |  Stoffdicke in mm              |  A = Lichtabsorption   |
|   |   |  Lichteinheit                  |  T = Lichttransmission |
|   |   |  Feuchtraum-Eignung            |   |
|   |   |  Oeko-Textil® Standard 100     |   |

### Qualitäten:

| Plissee  | Rollo  | Jalousie   | Lamelle   |
|--|--|--|---|
|  Polyester |  Polyester |  Aluminium |  Polyester          |
|  |  |  |  Trevira CS        |
|  |  |  |  Polyester/Viskose |
|  |  |  |  PVC / Polyester   |

### Ausrüstung/Verarbeitung:

| Plissee  | Rollo  | Jalousie | Lamelle   |
|--|--|----------|---|
|  Perlex beschichtet                         |  Perlex beschichtet                             |          |  fungizid und antimikrobiell |
|  Perlmutt beschichtet                       |  farbige Rückseite                              |          |  PVC und Halogen frei        |
|  schwer entflammbar nach DIN 4102 <b>B1</b> |  schwer entflammbar nach DIN 4102 <b>B1</b>     |          |  verfügbare Lamellenbreite   |
|  |  max. Rollogröße Standard<br>B x H in cm        |          |   |
|  |  max. Rollogröße mit Drehen/Naht<br>B x H in cm |          |   |
|  |  Flächenvorhang Eignung                         |          |   |

### Pflege:

|  |   |   |
|--|---|---|
|  waschbar 30° C |  feucht abwischbar |  abbürsten |
|--|---|---|

## Transparenzgrade:



### Transparent:

Durch eingesetztes Garn und entsprechende Webdichte entsteht ein Gewebe, das sämtliches einfallendes Licht und Wärme in den Raum lässt. Diese Transparenzstufe ist nicht blickdicht.



### Halbtransparent:

Garn, Webart und Beschichtung ergeben einen Stoff, der einen Teil des einfallenden Lichtes und der Wärme in den Raum lässt. Diese Transparenzstufe kann als leichter Sichtschutz eingesetzt werden.



### Abdunklung:

Die Lichttransmission des Stoffes ist sehr gering. Diese Transparenzstufe ist besonders geeignet als Sichtschutz oder als Blendschutz an Bildschirmarbeitsplätzen.



### Verdunklung:

Der Stoff kann bei entsprechender Technikauswahl ein Fenster zu annähernd 100 % lichtundurchlässig machen. Durch eine rückseitige Beschichtung (Perlex oder weiß) können hohe Reflexionswerte erreicht werden, die dafür sorgen, dass Licht und Wärme nicht in den Raum eindringen.

## Ausrüstungen:



### Perlex Beschichtung:

Geschütztes Warenzeichen des VIS Verbandes. Aufbringen einer perlmuttartigen Pigmentbeschichtung auf der Rückseite des Stoffes. Vorteil dieser Beschichtung sind hohe Reflexionswerte bei gleichzeitiger Lichtdurchlässigkeit und Beständigkeit gegen alkalische Mittel (leichtes Reinigen). Die Gewebestruktur, Brillanz und Stofffarbe zur Raumseite bleiben erhalten



### Perlmutter Beschichtung:

Mit Perlmutter beschichteter Plisseestoff bietet mehr Schutz vor Sonnenstrahlen. Gerade im Sommer sorgen hohe UV Werte für eine rasche Aufwärmung von Räumen, welche der Sonne ausgesetzt sind. Ein Plisseestoff, welches mit Perlmutter beschichtet wurde, reflektiert Sonnenstrahlen besser und sorgt so für eine geringere Aufwärmung.



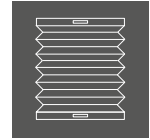
### Schwer entflammbar:

Nach DIN 4102 B1: Eine wichtige Industrienorm für schwer entflammbare Baustoffe ist die DIN 4102 B1. Sie beschreibt Baustoffe, deren Abbrennen in einer definierten Zeit verhindert werden soll. In dieser Zeit dürfen die Baustoffe nur glimmen, glühen nicht und entwickeln dadurch keine zündbaren, toxisch gefährlichen Gase.



### Fungizid und antimikrobiell:

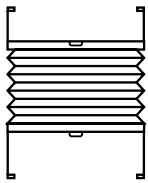
Spezielle Lösungen für den Einsatz an Orten mit erhöhten Hygieneansprüchen wie Krankenhäusern, Arztpraxen, Pflegeeinrichtungen und Feuchträumen. Die Produkte für den innenliegenden Sonnenschutz sind ausgerüstet, die Ausbreitung der unerwünschten Organismen zu verhindern.



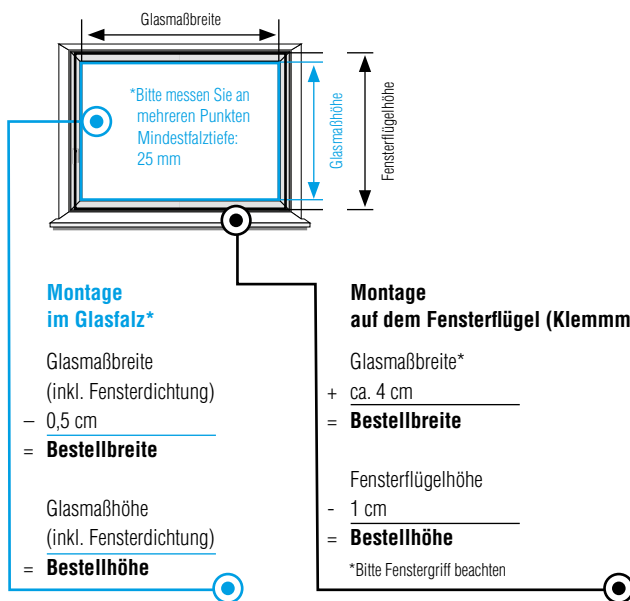
## Plissee - eindrucksvolle Optik mit höchsten Ansprüchen an Qualität

Das Plissee ist ein höhenverstellbarer Behang aus gefaltetem Stoff. Plissee-Anlagen dienen der flächigen Lichtregulierung mit beliebiger Höhenverstellbarkeit: kleine Pakethöhe, einfache Bedienung, Sichtschutz, Sonnenschutz, Blendschutz, Abdunkelung, Hitze- und Kälteschutz, hoher Gestaltungsfaktor.

## Bedienung und Ausführungsvarianten



Plissee verspannt



**Film ab!**  
Richtig messen vor der Bestellung!

**Plissee**

Wenn Sie Ihr Plissee im Glasfalz oder auf dem Fensterflügel montieren möchten

Mehr **Videos** finden Sie auf dem GARDINIA-YouTube-Channel!

### Montage im Fensterfalz

Standardzubehör



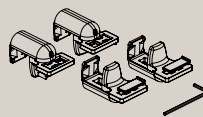
#### Spannschuh

Art.-Nr.: 708778 weiß  
Art.-Nr.: 708779 grau



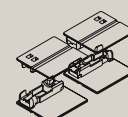
### Montage ohne Bohren und Schrauben

Optionales Zubehör im Lieferumfang nicht enthalten



#### Klemmträger Set

Art.-Nr.: 708770 weiß  
Art.-Nr.: 708771 grau

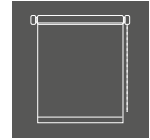


#### Klebeträger Set

Art.-Nr.: 708772 weiß



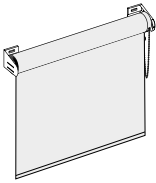




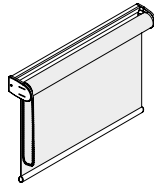
## Rollo - der Klassiker am Fenster

Das Rollo ist eine glatte, auf eine Welle gewickelte Stoffbahn. Das Rollo dient der flächigen Lichtregulierung mit beliebiger Höhenverstellbarkeit: Sichtschutz, Sonnenschutz, Blendschutz, Hitze- und Kälteschutz, Abdunklung, Projektionswand, Dekoration, Raumteiler.

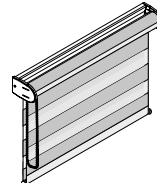
### Bedienung und Ausführungsvarianten



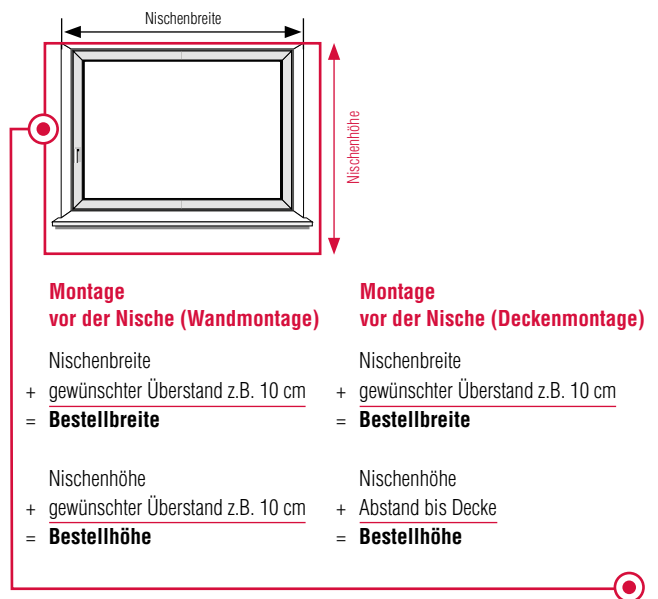
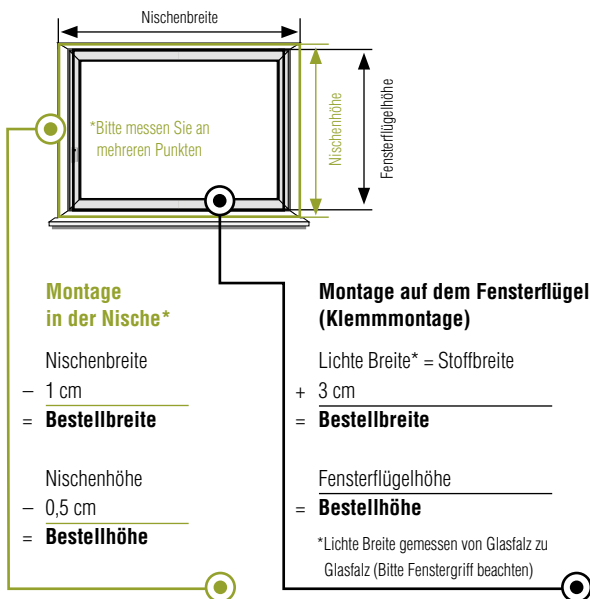
Rollo Seitenzug



Trägerprofil Rollo Seitenzug

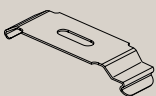


Trägerprofil Doppelrollo Seitenzug

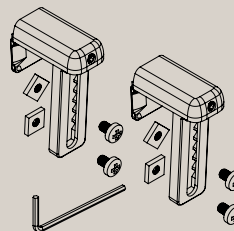


### Montage an der Wand oder Decke

Optionales Zubehör im Lieferumfang nicht enthalten



**Decken- und Wandclip**  
 Art.-Nr.: 60742842 weiß  
 Art.-Nr.: 60742843 anthrazit



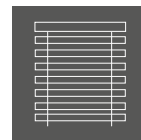
**Klemmträger-Set**  
 Art.-Nr.: 60742880 weiß  
 Art.-Nr.: 60742881 anthrazit



## SOLID-Kollektion

Alle Produktgruppen auf einen Blick, entdecken Sie unsere Welt!

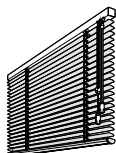




## Jalousie - perfekte Lichtlenkung

Die Jalousie ist ein höhenverstellbarer Behang aus waagerechten Lamellen mit Wendemöglichkeit. Die Jalousie dient der Feinregulierung des Lichteinfalls durch Wenden, Heben oder Senken der Lamellen. Sie ist Sichtschutz, Sonnenschutz, Blendschutz, Wärmeschutz, Dekoration, Raumteiler.

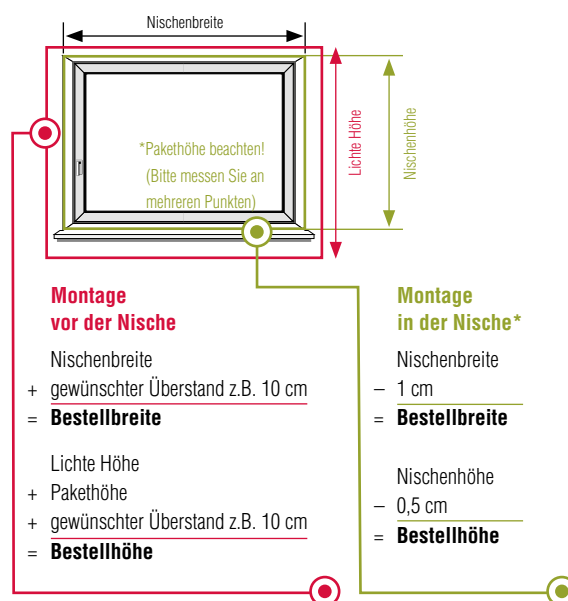
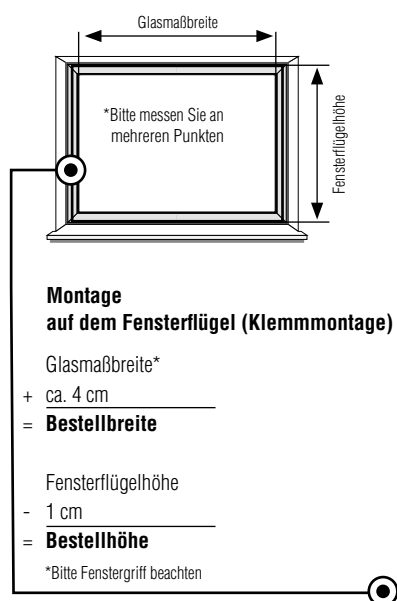
## Bedienung und Ausführungsvarianten



Alu-Jalousie 25 mm Lamellen

**Bedienung:** links oder rechts  
Schnurzug/Wendestab

**Optional:** Pendelsicherung



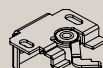
### Montage an der Wand oder Decke

Optionales Zubehör im Lieferumfang nicht enthalten



#### Wandträger

Art.-Nr.: 729861 verzinkt



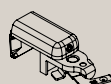
#### Deckenträger

Art.-Nr.: 729862 verzinkt



### Montage ohne Bohren und Schrauben

Optionales Zubehör im Lieferumfang nicht enthalten



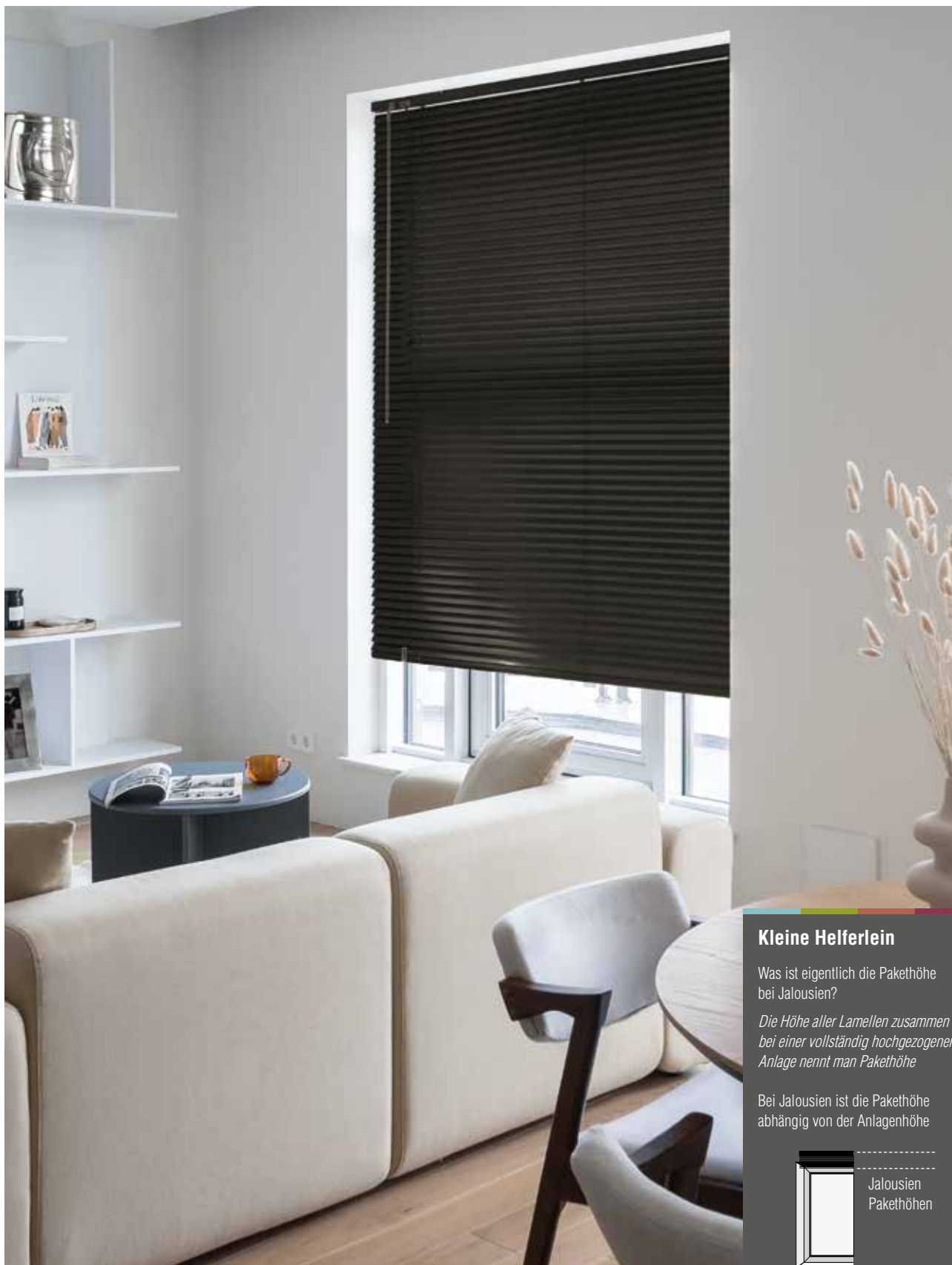
#### Klemmträger

Art.-Nr.: 729856 weiß, Art.-Nr.: 729892 grau  
Art.-Nr.: 729893 schwarz



#### Klemmwinkel für Pendelsicherung

Art.-Nr.: 729857 weiß, Art.-Nr.: 729894 grau  
Art.-Nr.: 729895 schwarz



### Kleine Helferlein

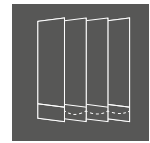
Was ist eigentlich die Pakethöhe bei Jalousien?

*Die Höhe aller Lamellen zusammen bei einer vollständig hochgezogenen Anlage nennt man Pakethöhe*

Bei Jalousien ist die Pakethöhe abhängig von der Anlagenhöhe



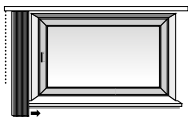
Jalousien  
Pakethöhen



## Lamellenanlage - textile Lichtdosierung nach Wunsch

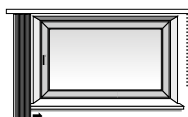
Der Lamellenvorhang besteht aus vertikalen Lamellen mit Wendemöglichkeit – seitlich auf- und zuziehbar. Der Lamellenvorhang dient der Regulierung des Lichteinfalls durch Wenden der Lamellen: Sichtschutz, Sonnenschutz, Blendschutz, Hitze- und Kälteschutz, Dekoration, Raumteiler.

### Bedienung und Ausführungsvarianten



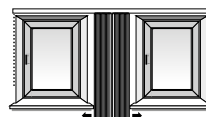
Einteilige Anlagen

Bedienung und Behang auf einer Seite. Wahlweise rechts/rechts oder links/links



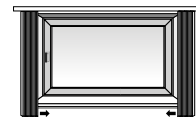
Einteilige Anlagen

Bedienung und Behang an verschiedenen Seiten. Wahlweise rechts/links oder links/rechts



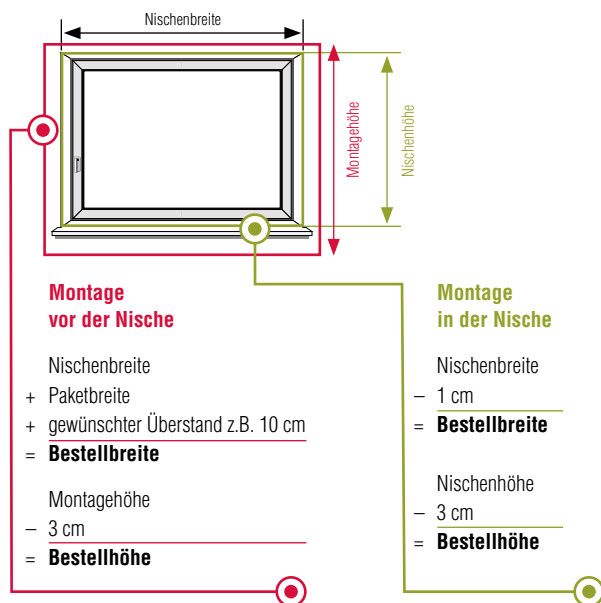
Zweiteilige Anlagen

Behang mittig geteilt, Lamellenpakete außen, Bedienung wahlweise rechts oder links



Zweiteilige Anlagen

Lamellenpaket mittig, Bedienung wahlweise rechts oder links

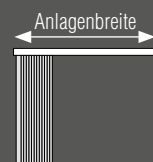


#### Kleine Helferlein

Was ist eigentlich die Paketbreite bei Lamellenanlagen?

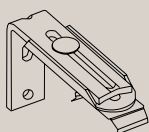
*Die Breite aller Lamellen zusammen bei einer vollständig aufgezogenen Anlage nennt man Paketbreite.*

Bei Lamellen ist die Paketbreite abhängig von der Anlagenbreite



### Montage an der Wand oder Decke

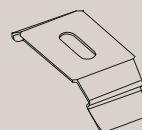
Optionales Zubehör im Lieferumfang nicht enthalten



#### Wandwinkel 60 bis 108 mm

Art.-Nr.: 60415607 weiß

Art.-Nr.: 60415606 silber



#### Deckenclip

Art.-Nr.: 60415605 silber



Große  
Fensterflächen  
---  
ganz individuell  
gestalten

# Bedarfsermittlung

## für innenliegende Sonnenschutzprodukte

### Sichtschutz

Schutz vor ungewollten Einblicken von Außen.

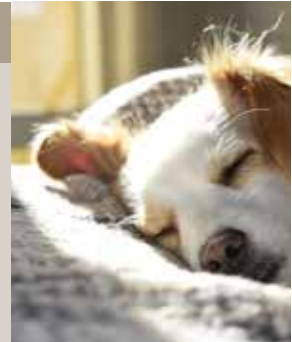


### Sonnenschutz

Die Strahlung der Sonne wird geschwächt (A)



A = Lichtabsorption



### Hitzeschutz

Reflexion (R) von Sonneneinstrahlung durch rückseitige Beschichtungen o.a



R = Lichtreflexion



### Blendschutz

Transmission (T) von Sonneneinstrahlung, Blendschutz z.B. an Bildschirmarbeitsplätzen



T = Lichttransmission



### Energie sparen

durch rückseitige Beschichtungen von Rollos u. Plissees oder Wabenplissees mit Luftkammern, für eine optimale Isolierung an den Fenstern



### Dekoration

Geschmackvolle Fenstergestaltung mit innenliegenden Sonnenschutzprodukten



### Montageart

Fensterfalz, Nische, Wand, Decke oder zum Kleben oder Klemmen - für jeden Einsatz den perfekten Sonnenschutz



### Maße

Maße ermitteln und Preis bestimmen (Preistabelle) - Zugaben und Abzüge berücksichtigen







### Preisermittlung

Bestellbreite / Bestellhöhe →  
 Preisgruppe = PG bei Zwischenmaß immer nächsthöherer Breiten- und Höhensprung

| Breite cm   |     | 80 |   |   |   | 90 |   |   |   |
|-------------|-----|----|---|---|---|----|---|---|---|
| Preisgruppe |     | 1  | 2 | 3 | 4 | 1  | 2 | 3 | 4 |
| Höhe        | 80  |    |   |   |   |    |   |   |   |
| in cm       | 90  |    |   |   |   |    |   |   |   |
|             | 100 |    |   |   |   |    |   |   |   |



GARDINIA  
Neutrauchburger Str. 20  
D-88316 Isny  
Tel.: +49 7562 985-310  
Fax: +49 7562 985-300  
info@gardinia.de / www.gardinia.de

Maybachstraße 16-20  
D-32257 Bünde  
Tel.: +49 5223 6906-0  
Fax: +49 5223 6906-890

**GARDINIA®**